

PROGRAMME SUR
LA PIÈCE DE THÉÂTRE

JEAN-BAPTISTE, MADELEINE, ARMANDE ET LES AUTRES...

à la Comédie Française

Mise en scène : Julie Deliquet

Agathe BOUR, Justine DEPPE, 2-4
Loulika GRÉGOIRE--UENO, Charlotte NAVRATIL

Sommaire

1. Les intentions de Julie Deliquet
à travers son spectacle
2. Témoignage d'un comédien
3. Rubrique " La Presse en parle "
4. Croquis du décor
Croquis d'un costume

Les intentions de Julie Deliquet à travers son spectacle

D'après Julie Deliquet, la metteuse en scène, "les décisions se prenaient de manière paritaire. Hommes et femmes votaient. Ils étaient en autogestion."

Nous avons eu le plaisir d'assister à la mise en scène du spectacle "Jean-Baptiste, Madeleine, Armande et les autres..." par Julie Deliquet. En effet, tout au long de cet authentique spectacle, Julie nous fait partager de nombreux sujets.

Elle nous initie au théâtre tout en abordant les différents aspects de la troupe et en substance les tenants et les aboutissants. En reproduisant le décor d'une manière conforme à l'époque grâce aux chandeliers, aux ustensiles à la cuisine, aux meubles, aux costumes, aux plumes pour l'écriture, aux moustaches, etc., Julie Deliquet reproduit un naturel de l'auberge dans laquelle résidait la troupe de Molière, à l'aide de son imagination et elle nous immerge ainsi dans le quotidien de la troupe suite au succès de *L'École de femmes*.

À défaut de produire la biographie de Molière, elle préfère présenter au public la naissance et l'évolution d'une simple troupe qui se transformera en un groupe extraordinaire.

De plus, elle aborde les aspects difficiles qui accompagnent leur réussite. À l'écart des bénéfices du succès et de la liberté de la troupe, il y a également de nombreuses critiques et tentatives de discrédit envers leur œuvre dans les journaux et dans les

discussions à la Cour. Nous découvrons, à travers la pièce et de toutes ces critiques, la réaction de membres de la troupe et la manière dont naît l'idée de composer ce qui deviendra plus tard *La Critique de l'école des femmes* et de *l'Impromptu de Versailles*.

La metteuse en scène nous fait ^{comprendre} appréhender que la création de cette critique n'est autre qu'une ^{transmettre} défense face à ces accusations. Julie Deliquet cherche à nous faire passer les doutes, les pensées et les interrogations des comédiens face à ce métier qui peut être dangereux ^{par} dans certains aspects. La protection du Roi est primordiale pour les acteurs de l'époque et Julie Deliquet nous laisse comprendre que les pièces de théâtre avaient notamment un côté artistique mais également politique.

Nous pouvons déchiffrer que Julie nous transmet les mêmes problématiques du théâtre que nous retrouvons avant mais encore aujourd'hui telles que l'argent, la protection des comédiens, les critiques...

Également, elle nous transmet les valeurs démocratiques et hiérarchiques de la troupe. En effet, il n'y a pas de dictature d'un membre qui est plus important que d'autre mais bien au contraire, les votes, les débats et les discussions sont encouragés, comme par exemple au sujet du salaire d'un membre.

La troupe adoptait un mode de vie différent des jeunes d'aujourd'hui: Pour se divertir, les membres se lancent dans un jeu d'imitation pour le plaisir.

Julie nous fait ^{rendre sensible aux questions} part de valeurs de temps et d'organisation. En effet le temps pour mettre en place une scène et la durée de présentation de l'œuvre au public sont représentés avec beaucoup d'importance dans le spectacle. Les moments de disputes, de

détente ou encore des répétitions des scènes nous donnent des indications sur le fonctionnement de la troupe.

Les sons de cloches lors de la répétition de *l'Impromptu de Versailles* sont saisissants pour le public qui est ^{immergé} dans l'action. Deux atmosphères s'opposent dans la première et la deuxième partie, ce qui est crucial pour l'organisation de la troupe. Des moments de rires, de débats et de moqueries sont présents dans la première partie, alors que dans la deuxième, il y a des scènes de panique.

Notamment, Julie Deliquet nous fait partager des valeurs d'amitié, d'amour (Molière et Armande Béjart) et familiales. Celles-ci sont renforcées par des moments intimes, de jeux, de chant (comptine) et d'anniversaire qui renforcent les liens des comédiens. À travers son spectacle, Julie nous détaille certaines valeurs théâtrales en faisant réciter les comédiens des vers de théâtre dans sa prestation tout en tenant compte des règles du temps, de l'endroit et de l'action.

Enfin, Julie Deliquet nous fait découvrir et connaître les comédiens de la troupe de Molière en essayant d'imiter les personnages charismatiques de l'époque, qui sont jusqu'à aujourd'hui très connus. Elle représente Molière comme un être humain et non comme un génie de la langue française ou comme un mythe. Dans sa présentation, Molière se décompose devant le public lorsque sa troupe bégaye son texte lors des répétitions de *l'Impromptu de Versailles*. Ceci permet de nous intéresser davantage à sa personne et nous découvrons le personnage de Molière avec son sens du collectif mais également individuellement. La metteuse en scène montre que chacun à sa place dans le

théâtre et que chacun est égal à l'autre. En outre, chaque membre reçoit une part d'argent égale.

Ainsi, à travers cette pièce de théâtre, la metteuse en scène réussit à transmettre diverses valeurs aux spectateurs par le biais du décor, des costumes, des jeux de lumière, des comportements des personnages, des différentes scènes, etc. Elle a fait attention aux moindres détails pour nous immerger dans l'atmosphère de l'époque et mettre en avant les différents aspects de la troupe.

Témoignage de comédien :

Bonjour, je m'appelle Joseph et j'ai joué Jean Baptiste Poquelin qui est le célèbre comédien et dramaturge français du 17^{ème} siècle dans la pièce Jean-Baptiste, Madeleine, Armande et les autres de Julie Deliquet.

Depuis l'adolescence, le théâtre me fascine grâce aux livres que j'ai lu au collège et tout cela a commencé avec la pièce de L'Avare de Molière. Malgré le fait que les livres nous avaient été imposés et que le théâtre ne m'intéressait point, dans sa manière d'exprimer les injustices et les mœurs de son époque en utilisant l'humour, Molière m'a fait adorer mes cours de français lorsqu'il était évoqué. Les pièces de théâtre que j'ai eu la chance de regarder m'ont donné envie de devenir comédien et j'ai tenté de m'inscrire le plus vite possible aux cours de théâtre dans mon collège. Au fil des années d'entraînement dans des écoles d'art dramatique et de rôles plus ou moins importants, c'est à l'âge de 40 ans que j'ai eu le grand honneur de jouer mon dramaturge idolâtré depuis si longtemps dans cette pièce de théâtre moderne de Julie Deliquet.

Bien que tout le monde a au moins entendu parler de Molière dans sa vie, cette pièce permet vraiment de découvrir qui se cache derrière Molière ainsi que sa troupe et leur façon de vivre en communauté. C'est ce qui m'a vraiment séduit pour jouer cette pièce. Julie Deliquet a su assigner une personnalité propre à chaque personnage qui va parfaitement bien à chacun et dont personne n'avait

pensé auparavant. Parfois il peut y avoir des moments de joie comme des moments plus difficiles. Il faut faire des choix quelquefois durs et qui semblent injustes pour certains comédiens de la troupe qui doivent se sacrifier. Pour autant les décisions sont réfléchies et démocratiques. On voit aussi que Molière est quelqu'un d'humble et n'a pas plus de pouvoir que ces camarades.

Le fait de jouer avec des enfants et donc des personnes d'âge différent, m'a donné l'impression d'avoir une nouvelle famille et j'ai apprécié la camaraderie du groupe. Lorsque l'on a un rôle attribué il faut se mettre à la place du personnage et ressentir ces émotions. Cela est plutôt complexe et met de la pression quand on obtient le rôle principal. C'était une première pour moi. Cependant toute l'équipe m'a soutenu et on a pu s'entraider. Sur la scène tout s'est passé à merveille, comme un jeu qu'il fallait juste répéter ; c'était naturel, fluide.

Jouer Jean Baptiste est un rôle particulièrement difficile du fait qu'il est très vite en colère et hausse vite le ton. Il a fallu parler fort et même crier à de nombreuses reprises, en majorité après l'entracte, donc dans la deuxième moitié de la pièce de théâtre. De plus il fait beaucoup de tirades qui peuvent être facilement épuisantes. Ce rôle n'est pas évident mais pourtant très intéressant.

Cette pièce de théâtre n'est pas comme les autres. Ce n'est pas une simple histoire mais celle de Molière, quelqu'un de réel dont on a voulu mettre en évidence une partie de sa vie et de son travail qui ont un lien fort. Il a dédié sa vie à

ses pièces de théâtre, sa passion alors qu'il est parti de rien et est devenu quelqu'un d'ambitieux ayant du succès.

La presse en parle

Des costumes parfaits et un décor magnifique pour une histoire merveilleuse !

Achetez rapidement des tickets !

Un succès incroyable : Molière serait fier !

Une comédie qui fait réellement rire !

Une pièce de théâtre qui plaît à tout le monde !

Un spectacle incontournable à ne pas manquer !

Une oeuvre d'art admirable !

Un spectacle agréable, mais qui aurait pu être raccourci

Enfin une pièce de théâtre qui rend hommage non seulement à un des écrivains le plus célèbre mais aussi à sa troupe, souvent oubliée dans l'histoire.

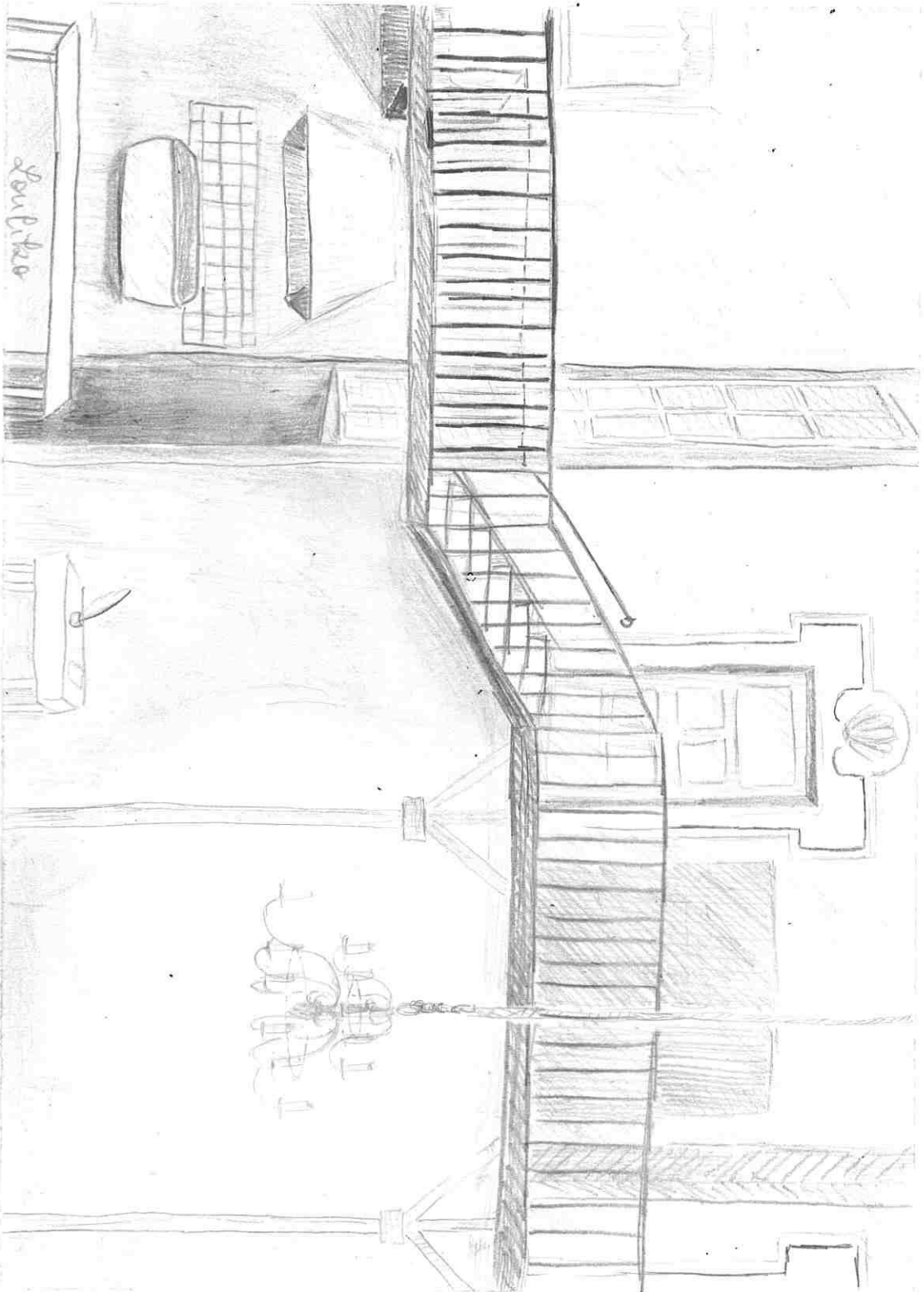
Un véritable spectacle pour clôturer l'année de Molière !

Une pièce magnifique, si vous avez des bonnes places au centre du public...

Un spectacle qui ne prend qu'en compte les spectateurs avec les meilleures places : la pièce est souvent jouée sur les côtés de la scène et seulement le public qui a des places centrales peut tout voir ...

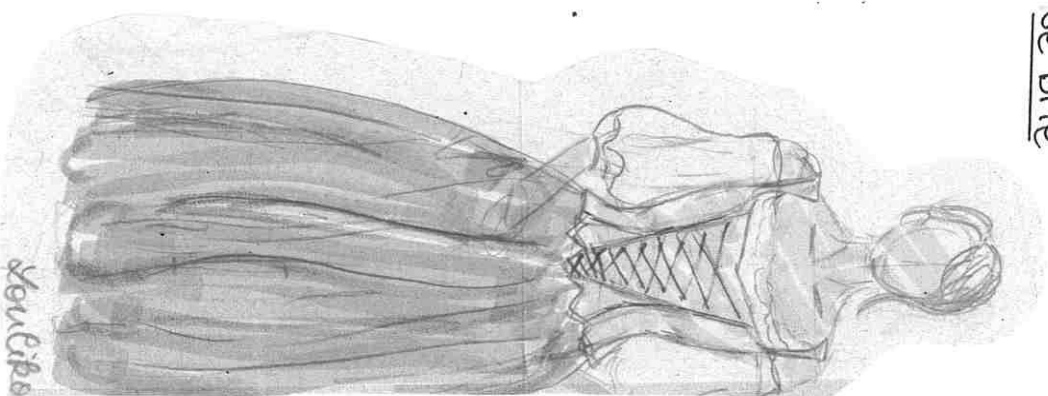
Un spectacle qui dépeint honnêtement la vie chaotique d'une troupe de théâtre, montrant à la fois le bon et le mauvais

Croquis du décor



Seu Eiba

Croquis du
costume de Mlle
de Brie



Seu Eiba