

Jean-Baptiste,

Madeleine, Armande

et les autres...

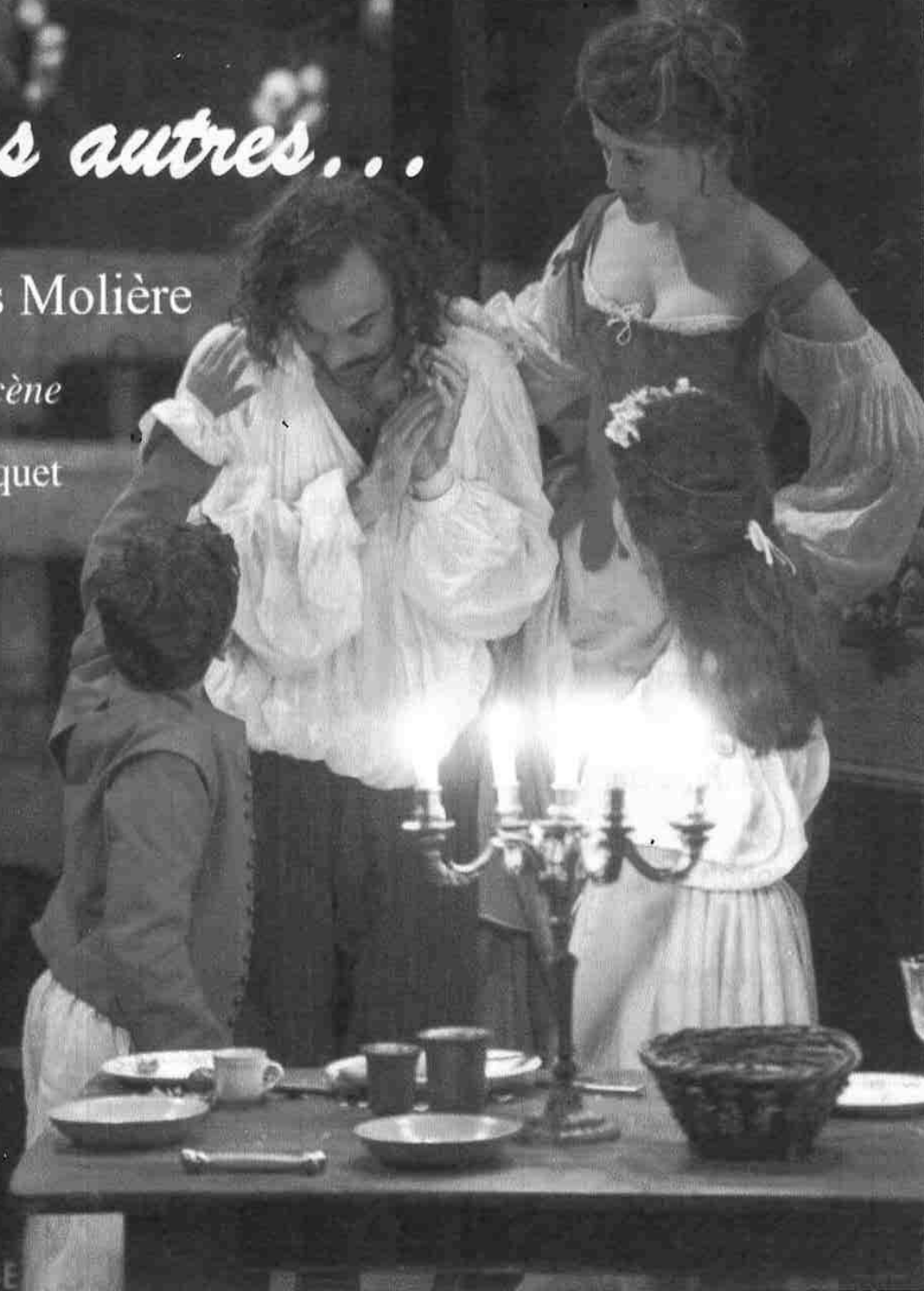
D'après Molière

Mise en scène

Julie Deliquet



COMEDIE
FRANÇAISE



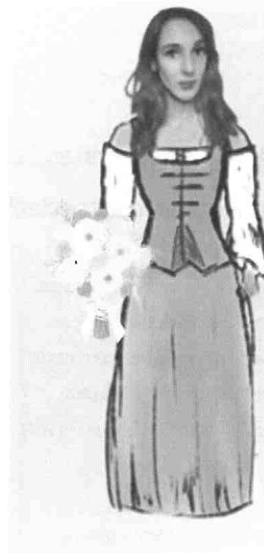
La Presse en parle

Julie Deliquet revient avec une nouvelle pièce à la comédie française: Jean-Baptiste, Madeleine, Armande et les autres... Celle-ci plonge le spectateur dans le quotidien de la troupe de Molière durant la période postérieure à leur premier grand succès, L'École des femmes. Cette pièce révèle plusieurs aspects de la vie de la troupe: les festivités et les jeux d'improvisation, les critiques, la volatilité des revenus, et la pression du roi. Dans leur quotidien Julie Deliquet ne manque pas d'ajouter des petits moments intimistes, comme la scène où (l'acteur) essaye d'apprendre "Il était une bergère" à l'enfant...

Croquis du décor



Croquis du costume de Pauline Clément



(Catherine dans la pièce)



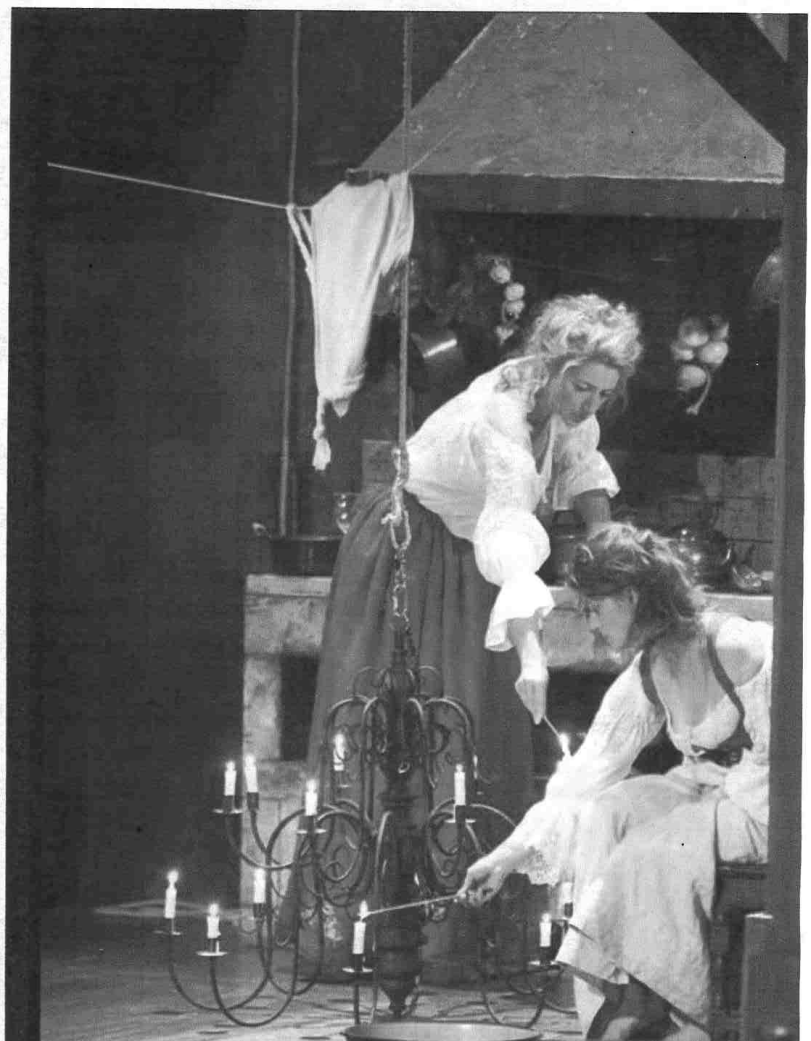
... Bordée d'humour et de tendresse, cette scène est joliment associée à l'éclairage chaleureux des bougies pour accentuer ce moment intime. De plus, ce choix de révéler ce qui se passe derrière les rideaux permet au spectateur de s'exposer ^{invite} au fonctionnement de la troupe, avec la première scène de la pièce, où les acteurs décident de la répartition des revenus et de jouer L'école des femmes en série. Tout acteur participe au débat intense et n'hésite pas à vociférer son opinion, une grande collectivité est montrée. Julie Deliquet rend hommage à Molière en le représentant comme une personne vif, amoureux de la comédie et de sa vie de troupe.

Note d'intention de Julie Deliquet (la metteuse en scène): ce qu'elle a cherché à faire passer à travers son spectacle

Dans cette pièce de théâtre, j'invite chacun à réfléchir à la nature humaine des acteurs et de Jean Baptiste, dit Molière. A travers "Jean-Baptiste, Madeleine, Armande et les autres..." je souhaite montrer l'aspect humain des membres de l'illustre-Théâtre, la troupe la plus connue de l'histoire française. Dans cette pièce de théâtre, j'invite chacun à réfléchir à la nature humaine des acteurs et de Molière.

C'est facile d'oublier le fait que chaque pièce de théâtre de Molière n'est pas simplement une œuvre d'art, mais aussi un voyage pour la troupe, une réflexion et critique de la société. L'ingénuité de son écriture était un processus, dont sa troupe jouait un rôle important. Dans cette pièce, le public possède l'opportunité de voir Molière, mais également "les autres" se disputer, d'observer des enfants grandissants, l'amour, les défauts et surtout la créativité artistique de chaque acteur et actrice. "Jean-Baptiste, Madeleine, Armande et les autres..." fortifie le lien entre le comédien et son public, même plus de trois cent ans après la mort de Molière.

Julie Deliquet



Equipe de communication :

Margot Legroux

Hannah Snyder

Cécile Chen



Réservations 01 44 58 15 15
www.comedie-francaise.fr



Salle Richelieu
Place Colette
Paris 1^{er}

Théâtre du Vieux-Colombier
21 rue du Vieux-Colombier
Paris 6^e

Studio-Théâtre
Galerie du Carrousel du Louvre
99 rue de Rivoli
Paris 1^{er}