



Lycée International

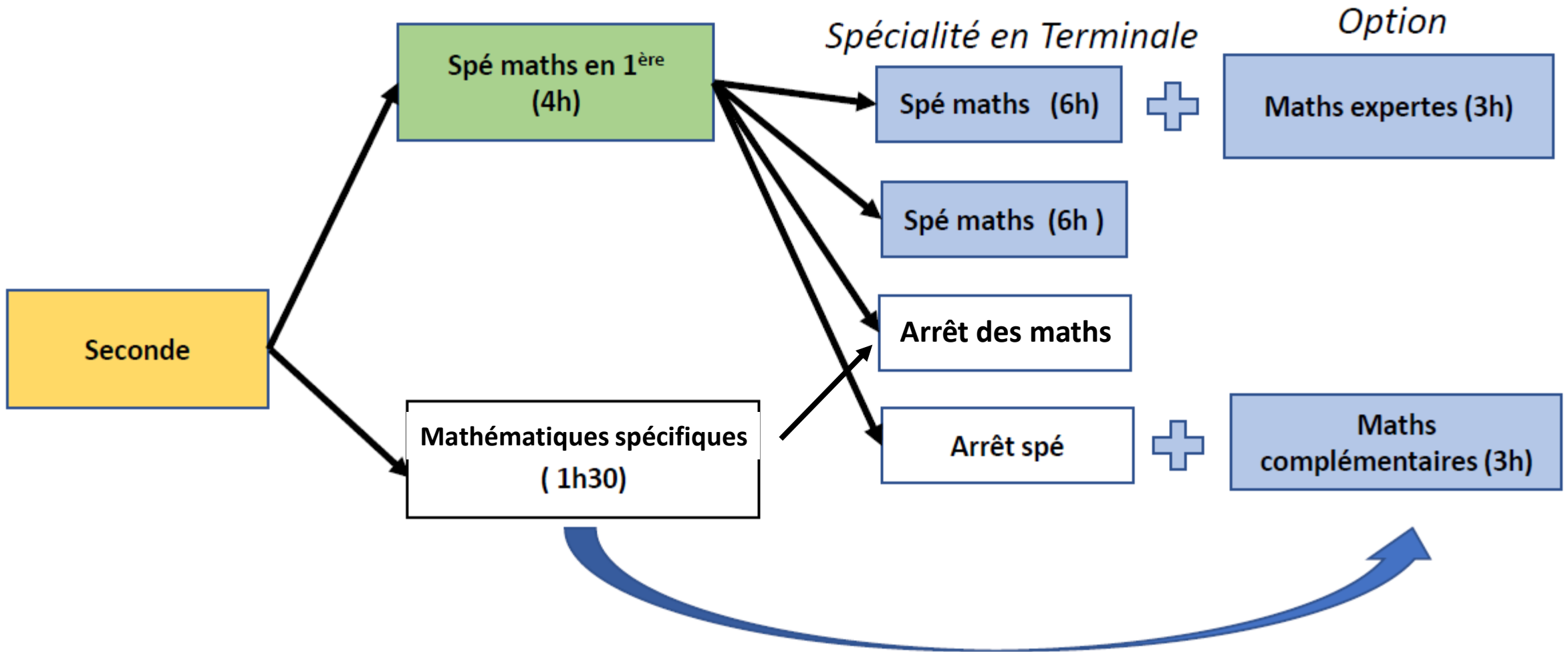
S A I N T - G E R M A I N - E N - L A Y E

Réunion des parents d'élèves de 1^{ère}

Lundi 26 Février 2024



Les mathématiques en Terminale : 4 choix possibles



Enseignements optionnels en Terminale au Lycée International

Deux enseignements optionnels possibles :

- Poursuite de l'enseignement optionnel choisi en 1^{ère} (LVC ou Arts Plastiques ou Musique ou Théâtre)
- Choix d'un enseignement optionnel de Mathématiques (3 h) :

Mathématiques expertes

Pour les élèves ayant choisi la spécialité Mathématiques en 1^{ère}
et qui la conservent en terminale

OU

Mathématiques complémentaires

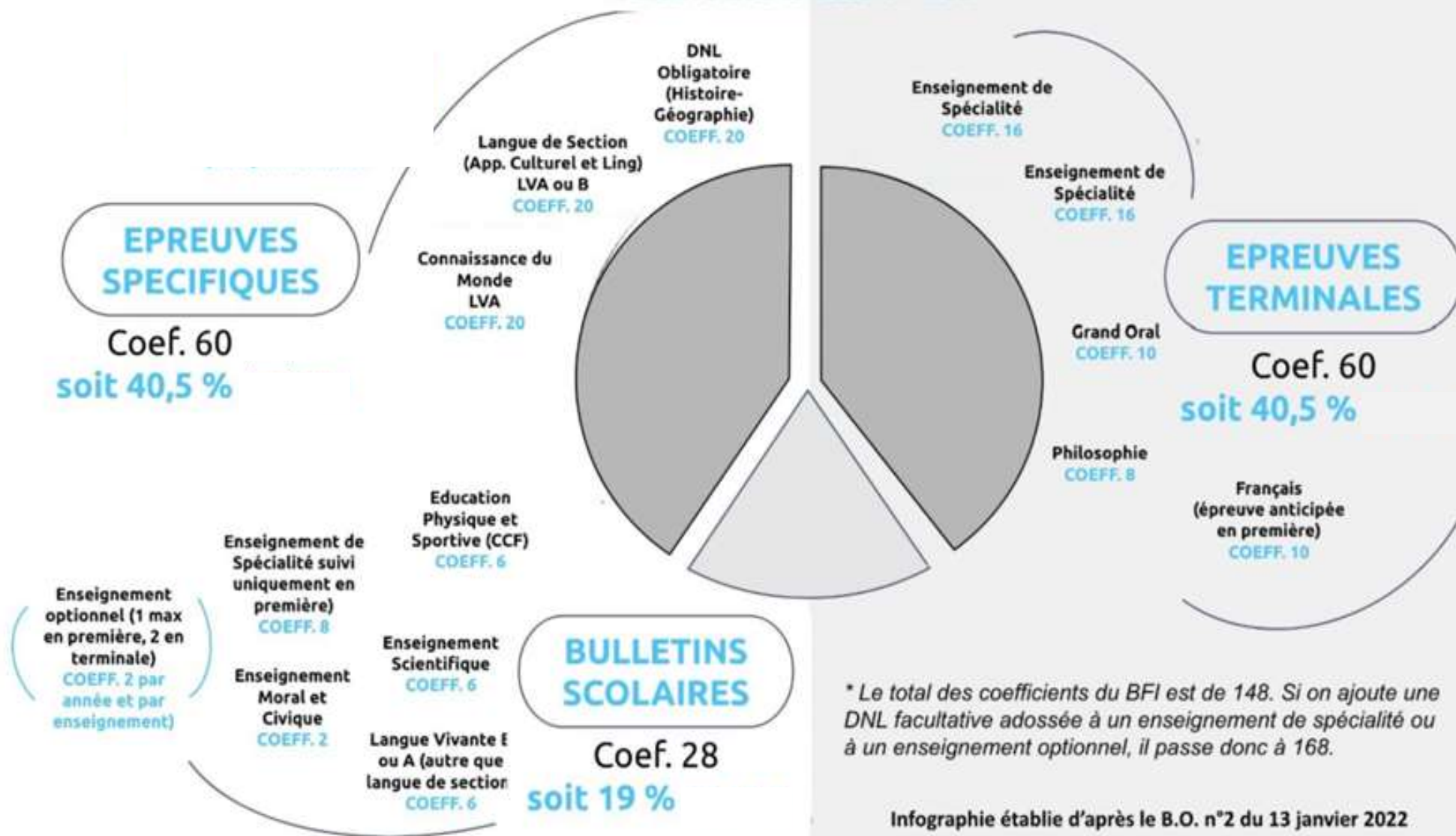
- Pour les élèves qui arrêtent leur spécialité Mathématiques en fin de 1^{ère}
- Pour les élèves qui n'avaient pas la spécialité Mathématiques en 1^{ère}
(attention : très difficile)

✓ Les enseignements optionnels de terminale sont à choisir en fonction du projet de poursuite d'études

BACCALAURÉAT FRANÇAIS INTERNATIONAL

ÉPREUVES et COEFFICIENTS

Valable dès la session 2024



* Le total des coefficients du BFI est de 148. Si on ajoute une DNL facultative adossée à un enseignement de spécialité ou à un enseignement optionnel, il passe donc à 168.

Quels critères retenir pour le choix des spécialités conservées en Terminale ?

- Le goût pour la discipline
- Les résultats scolaires
- Une première réflexion sur l'orientation
- Garder une cohérence de choix
- Toujours garder en mémoire le poids sur les résultats du baccalauréat

Focus sur l'orientation

- Lorsque le projet est défini ...
- lorsque le projet reste flou ...
- Comment l'enseignement supérieur comprend mon parcours
- Existe-t-il des choix « interdits » ?
- Peut-on modifier ses enseignements de spécialité ?

- Ne jamais oublier que la vérité de première n'est pas forcément celle de terminale

Vos interlocuteurs

- L'équipe de direction
- Les professeurs principaux
- Les professeurs de spécialité
- La psychologue de l'Education Nationale au lycée et au Centre d'Information et d'Orientation de Saint Germain en Laye
- Les CPE

Des outils pour préparer votre projet d'orientation



[Avenirs.onisep.fr](https://www.avenirsonisep.fr)

Retrouvez toutes les informations sélectionnées par l'Onisep sur les filières, les formations, les métiers



[Parcoursup.gouv.fr](https://www.parcoursup.gouv.fr) :

- Le moteur de recherche Parcoursup
- un accès vers d'autres sites numériques d'aide à l'orientation et un lien vers le site de votre Région

Le moteur de recherche de formation de Parcoursup donne accès à 23 000 formations menant à des diplômes reconnus par l'État



Rechercher des formations en utilisant des mots clés, une zone géo ou critères de recherche (type de formation, spécialité, aménagement spécifique...)

Afficher le taux d'accès par type de baccalauréat pour une information plus personnalisée

Affiner les résultats de recherche en zoomant sur la carte pour afficher les formations dans une zone géographique précise

Chaque formation présente une fiche détaillée avec les éléments suivants :



Découvrir la formation et ses caractéristiques



Comprendre les critères d'analyse des candidatures



Consulter les modalités de candidature



Accéder aux chiffres clés de la formation



Connaître les débouchés



Contacter et échanger avec l'établissement

Informations sur les parcours d'études au lycée conseillés par la formation

La formation peut accueillir des profils variés, quels que soient les enseignements de spécialité et les options choisis au lycée.

Exemple de conseils aux candidats

En 2024, le recrutement s'appuiera sur les choix des enseignements de spécialité en 1ère et en terminale, le dossier scolaire (dont les notes du bac en français), éventuellement complétés par un entretien.

Voici les enseignements de spécialité à suivre :

-> En 1ère, spécialité Mathématiques + Physique-Chimie ou SI + une autre spécialité scientifique ou non

-> En terminale :

- soit Mathématiques + une autre spécialité scientifique (parmi Physique-Chimie, SI, NSI, SVT)

- soit Physique-Chimie + une autre spécialité scientifique (parmi SI, NSI, SVT) + l'option Mathématiques complémentaires (attention, il y a une note éliminatoire pour cette option : se reporter aux critères d'examen)

Les modalités détaillées figurent sur le site internet du Groupe INSA

Autres ressources en ligne pour s'informer



IJBox via E-sidoc sur Néo

Les écoles de commerce en fiches <https://commerce.onisep.fr/>
Bachelors en 3 ou 4 ans après le bac, diplômes conférant le grade de master, spécialisations, séjours à l'étranger, débouchés...

Les écoles d'ingénieurs en fiches <https://ingenieur.onisep.fr/>
Écoles accessibles après le bac ou après une prépa, écoles publiques, cursus en apprentissage, spécialités, langues, débouchés...

2019 2020
PROJET SUP
RÉUSSITE SUP
Prépare ton entrée dans l'enseignement sup' grâce aux MOOC
pour les lycéens de la Seconde à la Terminale
ACCÉDEZ AUX MOOC
Des cours en ligne gratuits et collaboratifs pour entrer dans l'enseignement supérieur
www.mooc-orientation.fr

onisep **MON ORIENTATION EN LIGNE.FR**
Des conseillers en ligne, par téléphone tchat et mail
TELEPHONE TCHAT MAIL BOITE À OUTILS
L'Onisep et ses conseillers répondent à vos questions sur l'orientation, les filières de formation et les métiers. Vous êtes collégien, lycéen, étudiant, parent, vous pouvez les contacter gratuitement par téléphone, tchat ou mail.
Accédez à des informations complémentaires grâce à la boîte à outils.
www.monorientationenligne.fr © 2019

[Retour à l'accueil](#)

vous êtes en

première générale

[Comment ça marche ?](#)

Vous devez choisir deux spécialités pour la terminale.
Testez les combinaisons possibles

Découvrez les univers formations et les métiers qui s'offrent à vous en
cliquant sur les +

Combinaison 1



Humanités, littérature et philosophie
Sciences de la vie et de la Terre

Combinaison 2



Humanités, littérature et philosophie
Sciences économiques et sociales

Combinaison 3



Sciences de la vie et de la Terre
Sciences économiques et sociales



Arts et industries culturelles



Droit et sciences politiques



Hôtellerie, restauration et métiers du tourisme



Informatique, mathématiques et numérique



Lettres, langues et communication



Santé



Sciences du vivant et géosciences



Sciences humaines et sociales



Sciences économiques et de gestion



Sciences, technologie, ingénierie et mathématiques



Sport et activités physiques



Cette simulation ne tient compte ni des options ni des enseignements spécifiques qui enrichissent votre parcours.

Devenir des bacheliers 2021 et 2022* et 2023*

Universités en France		Classe Préparatoires aux Grandes écoles			IEP/ Sciences Po	Grandes écoles postbac		Ecoles spécialisées (architecture, design, communication)	Césure	Etranger	Total**
Santé (Pass/LAS)	Licence	scientifique	Lettres & arts	éco		ingénieur	commerce				
21	50	40	7	14		17	24				
19	80	35	3	15		17	27				
21	55	22	7	13		16	21				
71	61	8	41	14	2	135	330				
99	53	10	44	10	8	105	329				
76	42	7	37	42	8	127	342				
21,5 %	18,5 %	2,4 %	12,4 %	4,2 %		41%					
30%	16%	3%	13 %	3 %	2,4%	32 %					
22%	12%	2%	11%	3 %	2,3%	41%					

* 3 sources croisées : site GestionParcoursup, sections du lycée et familles

** Sans compter les 10 à 15 destinations inconnues chaque année

Le site du CIO de Saint-Germain-en-Laye

Vous avez besoin d'aide pour réfléchir à votre avenir scolaire ou professionnel...
Vous souhaitez des conseils pour vous orienter...
Vous souhaitez des informations sur les formations et les métiers...
Les conseillers de l'Éducation Nationale, éducation, développement et conseil en orientation scolaire et professionnelle (PvEN-EDCO) sont à votre disposition.

Le CIO de Saint-Germain-en-Laye accueille au quotidien, en priorité les jeunes scolarisés dans l'enseignement public et privé, les jeunes non scolarisés et les adultes relevant du bassin de Saint-Germain-en-Laye : Argenteuil, Bailly, Boulogne, Chantonnay, Chateaufort, Dreuxy-sur-Loire, Garges, Les Courtilles, Fontainebleau, L'Étang-la-Ville, La Celle-Saint-Cloud, Le Perreux, Le Port-Marly, La Verrière, Launay-Beaumont, Marly-le-Roi, Massy-Maries, Noisy-le-Roi, Sevran-Livry, Saint-Germain-en-Laye et Saint-Nicolas-la-Chapelle.

VENIR NOUS VOIR

ACTUS...

- Séminaire "L'orientation en France"
- Journées 2024/2025
- Discussions Thématiques 2023 / 2024
- Discussions 2023 / 2024

EN SAVOIR PLUS

17.8.2024

Sur NEO / Espace documentaire/ Orientation

- Actualités et sites à connaître *docx*
- Etudier en Australie et ailleurs *docx*
- Lycée International - B.F.I. *pdf*
- Lycée International - Plurilinguisme *pdf*
- Stage découverte du journalisme du CFJ *pdf*
- calendrier PARCOURSUP 2023-2024 *docx*
- salons orientation 23-24 *docx*

<https://www.ac-versailles.fr/cio-saint-germain>

01-78-64-33-29